

The background features a large, light-colored wood grain pattern. In the top right and bottom left corners, there are piles of wood shavings. A large, semi-transparent gear is positioned in the lower right quadrant, partially overlapping a cross-section of a log. The log shows distinct concentric growth rings.

**FLURY SYSTEMS**  
D E U T S C H L A N D

**WERKZEUGE ZUR**  
HOLZBEARBEITUNG



## Zubehör

	Seite
Kugellager-Anlaufringe	164 – 165
Reduzierbüchsen mit Bund	166
Schraubbüchse mit Unterlagscheibe und Nutmutter	166
Zwischenringe	167
HW-Standardwendeplatten	168



## Anlaufring

**Anwendung:** Für Bogenfräsarbeiten in Verbindung mit Bohrungsfräsern. Die Anlaufringe können die Führung direkt am Werkstück oder an einer Schablone übernehmen.

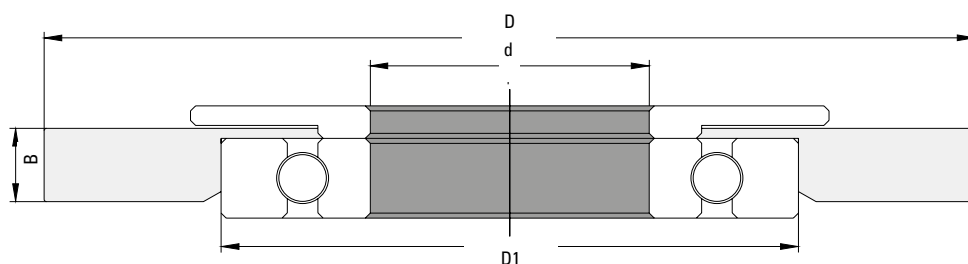
**Ausführung:** Grundkörper aus hochwertiger Aluminium-Legierung, zur Aufnahme eines Kugellagers, Sicherung mittels Sicherungsscheibe.



Anlaufring



Kugellager



### Anlaufringe zu Kugellager 62/30 mm

Artikel-Nummer	Beschreibung	Ø D (mm)	D1 (mm)	B (mm)	d (mm)	☒	Preis €
09.075.016.062.A	Anlaufring Alu	75	62	16			19,50
09.080.016.062.A	Anlaufring Alu	80	62	16			21,70
09.085.016.062.A	Anlaufring Alu	85	62	16			22,10
09.090.016.062.A	Anlaufring Alu	90	62	16			23,40
09.095.016.062.A	Anlaufring Alu	95	62	16			24,80
09.100.016.062.A	Anlaufring Alu	100	62	16			25,90
09.105.016.062.A	Anlaufring Alu	105	62	16			27,30
09.110.016.062.A	Anlaufring Alu	110	62	16			28,50
09.115.016.062.A	Anlaufring Alu	115	62	16			31,20
09.120.016.062.A	Anlaufring Alu	120	62	16			33,80
09.125.016.062.A	Anlaufring Alu	125	62	16			35,00
09.130.016.062.A	Anlaufring Alu	130	62	16			37,30
09.135.016.062.A	Anlaufring Alu	135	62	16			41,60
09.140.016.062.A	Anlaufring Alu	140	62	16		A	46,00
09.145.016.062.A	Anlaufring Alu	145	62	16		A	51,90
09.150.016.062.A	Anlaufring Alu	150	62	16			57,00
09.6206-2RSR	Rillenkugellager 16 mm		62		30		42,10
09.065.054.030.S	Sicherungsring 68 x 5,5mm				30		16,90



### Anlaufringsets Aluminium zu Kugellager 62/30 mm

Artikel-Nummer	Beschreibung	Preis €
20.HK.KLAR90A120	Kugellager-Anlaufring-Set, 4-teilig D90 – 120 mm (D 90, 100, 110, 120 x 16 x 62)	156,50
20.HK.KLAR90A125*	Kugellager-Anlaufring-Set, 7-teilig D90 – 125 mm (D 90, 100, 105, 110, 115, 120, 125 x 16 x 62)	224,00
20.HK.KLAR105A140	Kugellager-Anlaufring-Set, 7-teilig D105 – 140 mm (D 105, 110, 115, 120, 125, 130, 140 x 16 x 62)	255,00
20.HK.KLAR90A130	Kugellager-Anlaufring-Set, 9-teilig D90 – 130 mm (D 90, 95, 100, 105, 110, 115, 120, 125, 130 x 16 x 62)	277,00
20.HK.KLAR75A150	Kugellager-Anlaufring-Set, 14-teilig D75 – 150 mm (D 75, 80, 85, 90, 95, 100, 105, 110, 115, 120, 125, 130, 140, 150 x 16 x 62)	402,00

## Reduzierbüchse mit Bund

### Anwendung:

Zum Synchronisieren von Bohrungen an Fräsern und Wellen mit unterschiedlicher Abmessung.

### Ausführung:

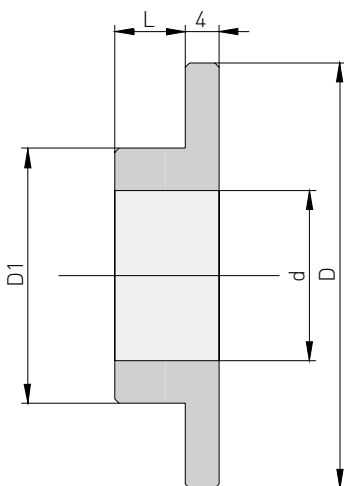
Aus Stahl brüniert.

Artikel-Nummer	Ø D (mm)	Ø D1 (mm)	d (mm)	L (mm)		Preis €
09.605.30.20	55	30	20	5		15,20
09.605.35.30	55	35	30	5		15,20
09.605.40.30	55	40	30	5		15,20
09.605.40.35	55	40	35	5		15,20
09.605.50.30	68	50	30	5		15,20
09.605.50.35	68	50	35	5	A	15,20
09.605.50.40	68	50	40	5	A	15,20
09.605.50.45	68	50	45	5	A	15,20

Artikel-Nummer	Ø D (mm)	Ø D1 (mm)	d (mm)	L (mm)		Preis €
09.605.30.1905	55	30	3/4"	5		15,20
09.605.30.254	55	30	1"	5		15,20
09.605.35.3175	55	35	1 - 1/4"	5		15,20
09.605.40.3175	55	40	1 - 1/4"	5		15,20

Artikel-Nummer	Ø D (mm)	Ø D1 (mm)	d (mm)	L (mm)		Preis €
09.605.3175.30	55	1 - 1/4"	30	5		15,20

Artikel-Nummer	Ø D (mm)	Ø D1 (mm)	d (mm)	L (mm)		Preis €
09.605.1905.127	55	3/4"	1/2"	5		15,20
09.605.254.127	55	1"	1/2"	5	A	15,20
09.605.254.1905	55	1"	3/4"	5	A	15,20
09.605.3175.127	55	1 - 1/4"	1/2"	5	A	15,20
09.605.3175.1587	55	1 - 1/4"	5/8"	5	A	15,20
09.605.3175.1905	55	1 - 1/4"	3/4"	5	A	15,20
09.605.3175.254	55	1 - 1/4"	1"	5	A	15,20



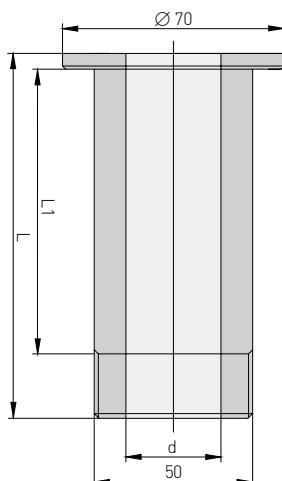
## Schraubbüchse

### Anwendung:

Zur Aufnahme verschiedener Werkzeuge als Satz.

### Ausführung:

Aus Stahl, brüniert und geschliffen mit Nutmutter.



### Schraubbüchse mit Unterlagscheibe und Nutmutter

Artikel-Nummer	Ø D (mm)	Ø D1 (mm)	d (mm)	L (mm)	L 1 (mm)		Preis €
09.0072.30	70	50	30	72	42	A	119,70
09.0072.40	70	50	40	72	42	A	119,70
09.0094.30	70	50	30	94	64	A	128,80
09.0094.40	70	50	40	94	64	A	128,80
09.0116.30	70	50	30	116	86	A	142,10
09.0116.40	70	50	40	116	86	A	142,10

Artikel-Nummer			Preis €
4.09.0134.00.00	Unterlagscheibe 78 x 4 x 50 mm	A	37,50
BN 1235-50X1.5	Nutmutter M 50 x 1.5 00		59,50

## Zwischenringe



### Zwischenringe 70/30 mm

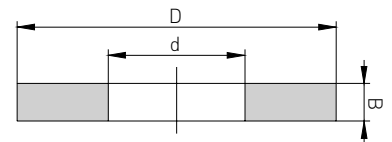
Artikel-Nummer	Ø D (mm)	B (mm)	d (mm)	TK (mm)	d1 (mm)		☐	Preis €
09.701.70.30	70	0,1	30	45	6,5			4,80
09.702.70.30	70	0,2	30	45	6,5			5,20
09.705.70.30	70	0,5	30	45	6,5			6,10
09.710.70.30	70	1	30	45	6,5			6,90
09.750.70.30	70	5	30	45	6,5			24,30
09.800.70.30	70	10	30	45	6,5		A	33,80

### Zwischenringe 70/40 mm

Artikel-Nummer	Ø D (mm)	B (mm)	d (mm)	TK (mm)	d1 (mm)		☐	Preis €
09.701.70.40	70	0,1	40	60	6,5			4,80
09.702.70.40	70	0,2	40	60	6,5		A	5,20
09.705.70.40	70	0,5	40	60	6,5		A	6,10
09.710.70.40	70	1	40	60	6,5			6,90
09.750.70.40	70	5	40	60	6,5		A	24,30
09.800.70.40	70	10	40	60	6,5		A	33,80

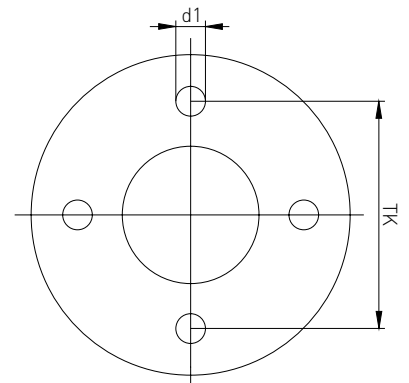
### Zwischenringe 70/50 mm

Artikel-Nummer	Ø D (mm)	B (mm)	d (mm)	TK (mm)	d1 (mm)		☐	Preis €
09.701.70.50	70	0,1	50	60	6,5		A	4,80
09.702.70.50	70	0,2	50	60	6,5		A	5,20
09.705.70.50	70	0,5	50	60	6,5		A	6,10
09.710.70.50	70	1	50	60	6,5		A	6,90
09.750.70.50	70	5	50	60	6,5		A	24,30
09.800.70.50	70	10	50	60	6,5		A	33,80



### Zwischenringe 60/30 mm

Artikel-Nummer	Ø D (mm)	B (mm)	d (mm)	TK (mm)	d1 (mm)		☐	Preis €
09.701.60.30	60	0,1	30	45	6,5			4,80
09.702.60.30	60	0,2	30	45	6,5			5,20
09.705.60.30	60	0,5	30	45	6,5			6,10
09.710.60.30	60	1	30	45	6,5			6,90
09.750.60.30	60	5	30	45	6,5		A	24,30

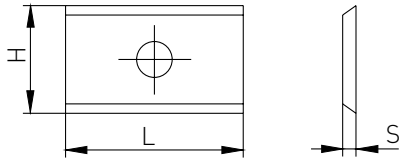


### Zwischenringe 50/30 mm

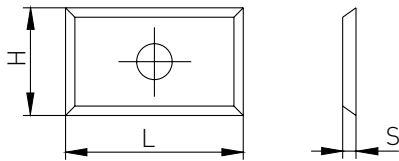
Artikel-Nummer	Ø D (mm)	B (mm)	d (mm)	TK (mm)	d1 (mm)		☐	Preis €
09.701.50.30	50	0,1	30	42	5,2			4,80
09.702.50.30	50	0,2	30	42	5,2			5,20
09.705.50.30	50	0,5	30	42	5,2			6,10
09.710.50.30	50	1	30	42	5,2			6,90
09.750.50.30	50	5	30	42	5,2			24,30

## HW-Standardwendeplatten

### HW-Wendeplatten mit 2 Schneidkanten



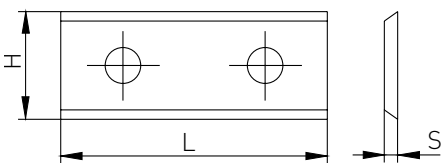
Artikel-Nummer	Abmessung	L (mm)	H (mm)	S (mm)		☒	Preis €
09.450	7,5 x 12 x 1,5 mm	7,5	12	1,5			4,30
09.452	9,6 x 12 x 1,5 mm	9,6	12	1,5			6,10
09.454	11,6 x 12 x 1,5 mm	11,6	12	1,5			9,90
09.515	15 x 12 x 1,5 mm	15	12	1,5			4,80
09.519	19,5 x 12 x 1,5 mm	19,5	12	1,5			8,00
09.520	20 x 12 x 1,5 mm	20	12	1,5			4,80



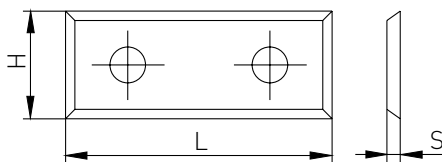
### HW-Wendeplatten mit 4 Schneidkanten

Artikel-Nummer	Abmessung	L (mm)	H (mm)	S (mm)		☒	Preis €
09.453	12 x 12 x 1,5 mm	12	12	1,5			5,10

### HW-Wendeplatten mit 2 Schneidkanten

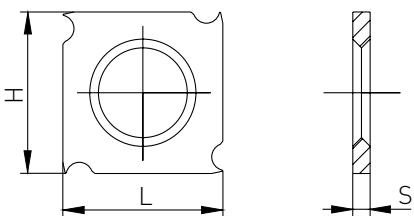


Artikel-Nummer	Abmessung	L (mm)	H (mm)	S (mm)		☒	Preis €
09.530	30 x 12 x 1,5 mm	30	12	1,5			4,70
09.540	40 x 12 x 1,5 mm	40	12	1,5			5,50
09.550	50 x 12 x 1,5 mm	50	12	1,5			6,00
09.560	60 x 12 x 1,5 mm	60	12	1,5			10,40
09.580	80 x 13 x 2,2 mm	80	13	2,2			29,80
09.600	100 x 13 x 2,2 mm	100	13	2,2			33,30
09.620	120 x 13 x 2,2 mm	120	13	2,2			38,20



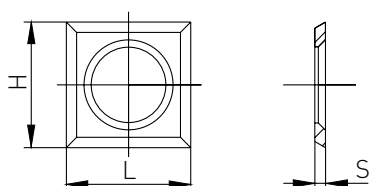
### HW-Wendeplatten mit 4 Schneidkanten

Artikel-Nummer	Abmessung	L (mm)	H (mm)	S (mm)		☒	Preis €
09.0054	39,6 x 12 x 1,5 mm	39,5	12	1,5			13,10



### HW-Hakenplatten mit 4 Schneidkanten

Artikel-Nummer	Abmessung	L (mm)	H (mm)	S (mm)		☒	Preis €
09.455	18 x 18 x 1,95 mm	18	18	1,95			12,50
09.460	18 x 18 x 2,45 mm	18	18	2,45			14,80
09.461	18 x 18 x 2,95 mm	18	18	2,95			17,30



### HW-Vorschneider mit 4 Schneidkanten

Artikel-Nummer	Abmessung	L (mm)	H (mm)	S (mm)		☒	Preis €
09.477	13,6 x 13,6 x 2,0 mm	13,6	13,6	2			4,90
09.470	14,0 x 14,0 x 1,2 mm	14	14	1,2			6,20
09.475	14,0 x 14,0 x 2,0 mm	14	14	2			4,00
09.476	14,3 x 14,3 x 2,5 mm	14,3	14,3	2,5			10,10
09.479	15,0 x 15,0 x 2,5 mm	15	15	2,5			10,90